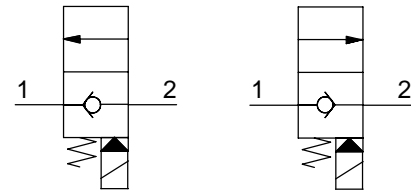


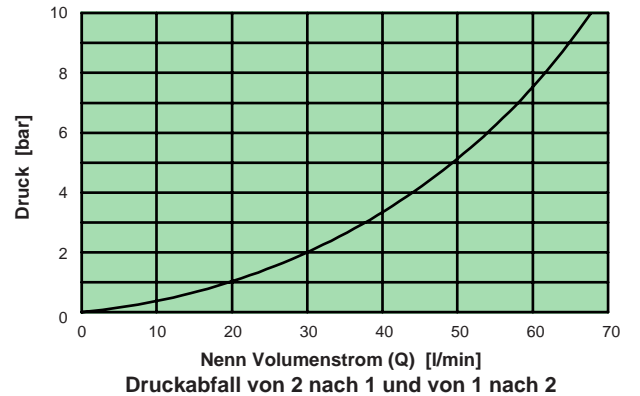
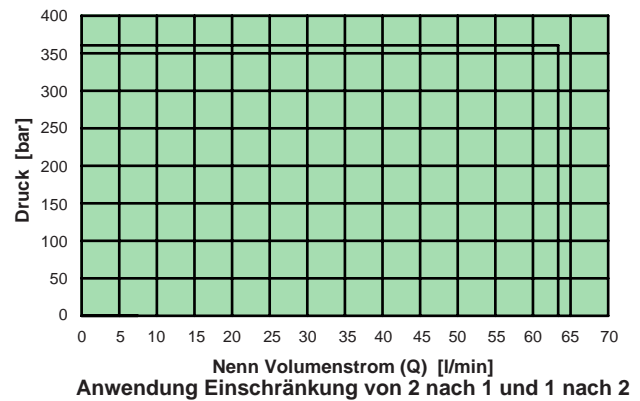
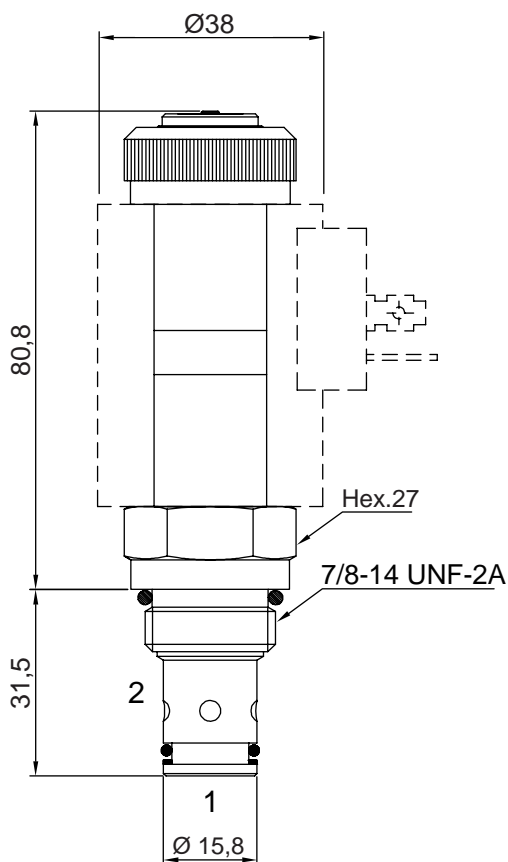
2/2 WEGESITZVENTIL, DIREKT BETÄTIGT, NORMAL GESCHLOSSEN

- Nenn Volumenstrom (Q) **60 l/min**
- Max Arbeitsdruck (P) **350 bar**
- Leckage **0,25 cc/min**
- Dichtungen **NBR**
- Einbauraum **C230000**
- Anzugsdrehmoment **40 Nm**
- Ringmutter Anzugsdrehmoment **5 Nm**
- Gewicht (mit Magnet) **0,56 Kg**
- Magnet **CT-9801** bitte separat bestellen



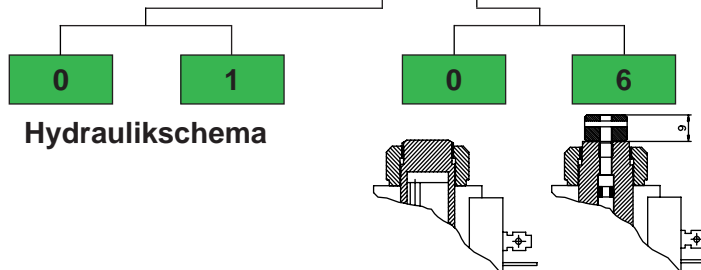
Schema 0

Schema 1



Typenschlüssel

0 5 5 3 1 0 0 0



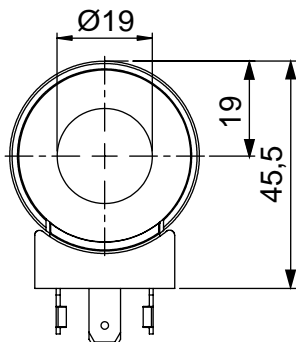
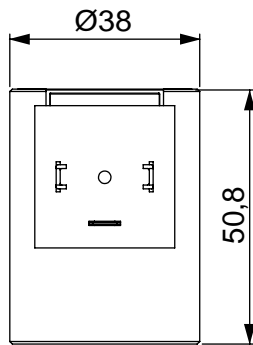
Hydraulikschemata

Not-Aus
Einschraubbar

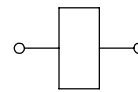
Magnet - Kern Ø 19

24 W

- Isolierstoffklasse H (>185°C)
- Betriebsart ED 100%
- Magnet-Kraft bei 20° C 24 W
- Arbeits Temperaturbereich -20 +40° C
- Gewicht 0,28 Kg



Elektrischer Kreislauf

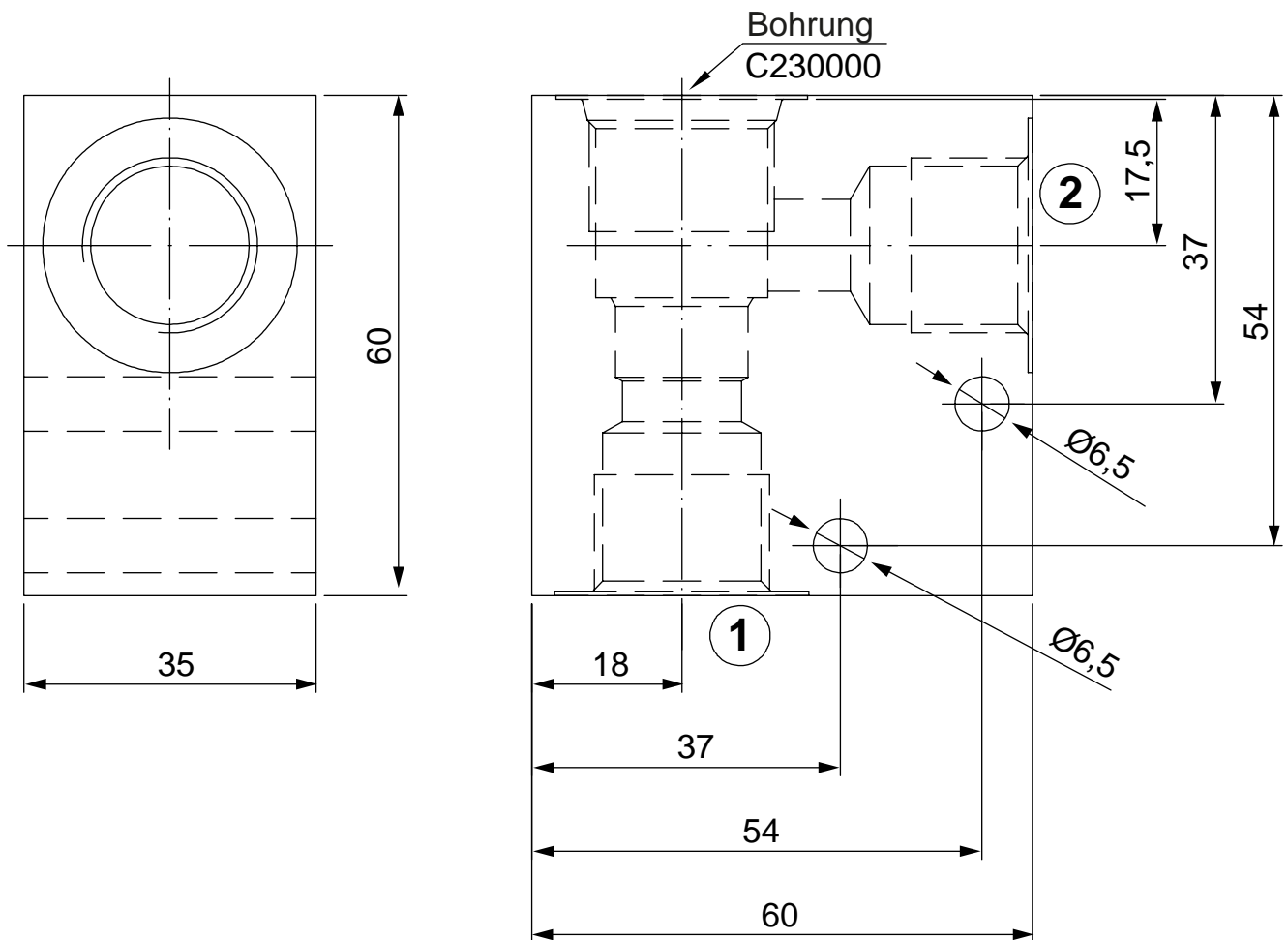


STANDARD

Stecker	Schutzart nach DIN VDE 0470/ EN 60529	Magnet Isolierstoff-klasse	Spannung [V]	Widerstand [Ω]	Kreislauf	Bestell-Nr. 5DHY-
DIN 43650	IP65*	H	12 V dc	6,8	STANDARD	098011190
DIN 43650	IP65*	H	24 V dc	24	STANDARD	098012190
DIN 43650	IP65*	H	26 V dc	27,1	STANDARD	098012191

* Schutzart mit Standard-Stecker

Standard Gehäuse für Leitungseinbau



Artikel Nr.

